

PROYECO

— D U U R Z A A M W O N E N —



— www.proyeco.nl —

info@proyeco.nl

PROYECO

— D U U R Z A A M W O N E N —

Luxe vakantievilla's

Energieneutraal

126 m²

2 Etages

3 Slaapkamers

2 Badkamers

Airconditioning

Hoge isolatiewaarde RC6

Vloerverwarming op beide etages

Deze woning
heeft energielabel

A⁺⁺⁺



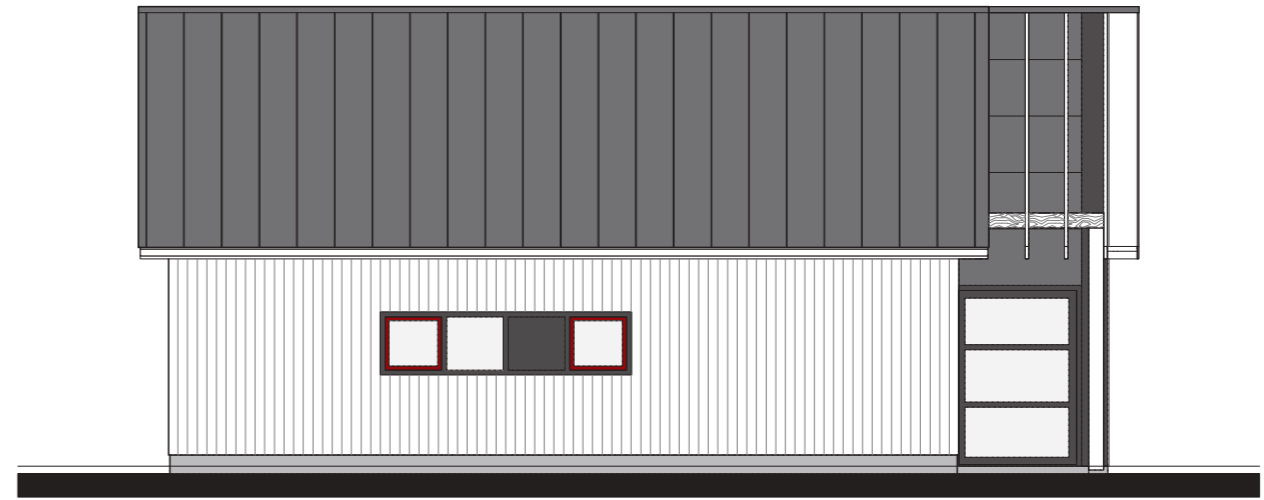
| Isolatie | | Installaties | | |
|----------------|------|-----------------|---|------------|
| | | Hoofdsysteem | Verbetering aanbevolen? | |
| 1 Gevels | ++ | 7 Verwarming | Warmtepomp | nee ja |
| 2 Gevelpanelen | + ++ | 8 Warm water | Elektrische boiler | nee ja |
| 3 Daken | ++ | 9 Zonneboiler | Niet aanwezig | nee ja |
| 4 Vloeren | ++ | 10 Ventilatie | Natuurlijke toevoer met mechanische afzuiging | nee ja |
| 5 Ramen | ++ | 11 Koeling | Aanwezig | nee n.t.b. |
| 6 Buitendeuren | ++ | 12 Zonnepanelen | Aanwezig | nee ja |

Deze woning wordt niet verwarmd via een aardgasaansluiting

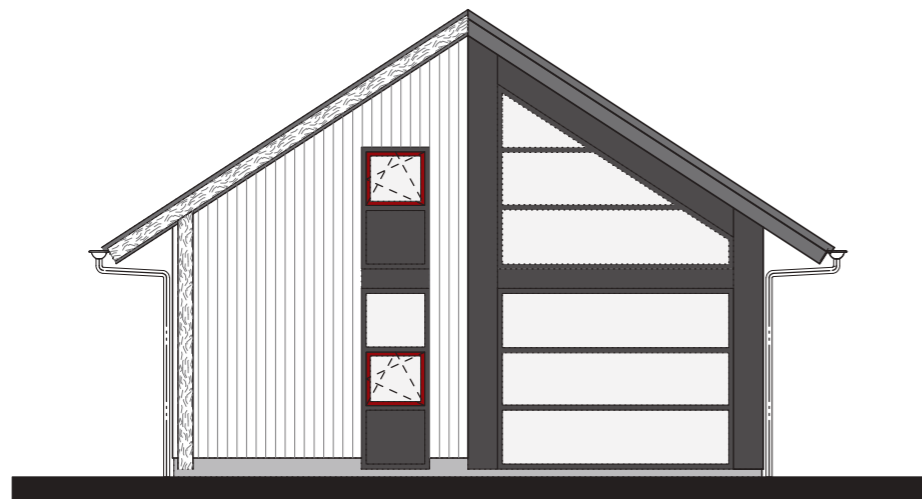
| | | |
|--|--|---|
| Warmtebehoefte in de wintermaanden Laag Gemiddeld tot hoog | Risico op hoge binnentemperaturen in de zomermaanden Laag Hoog | Aandeel hernieuwbare energie 76,4 % |
|--|--|---|



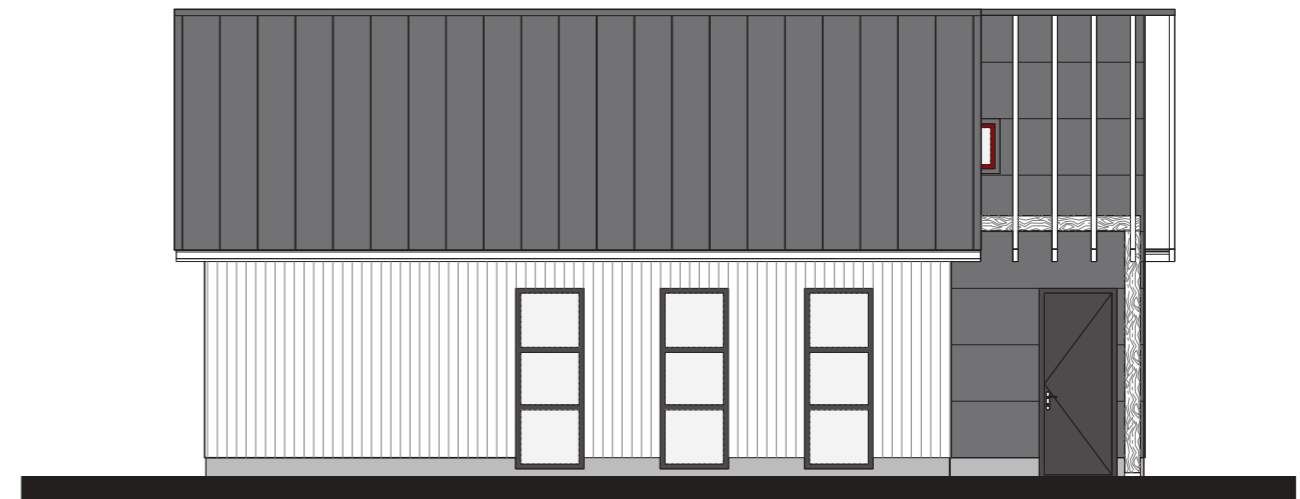
VOORGEVEL



ZIJGEVEL

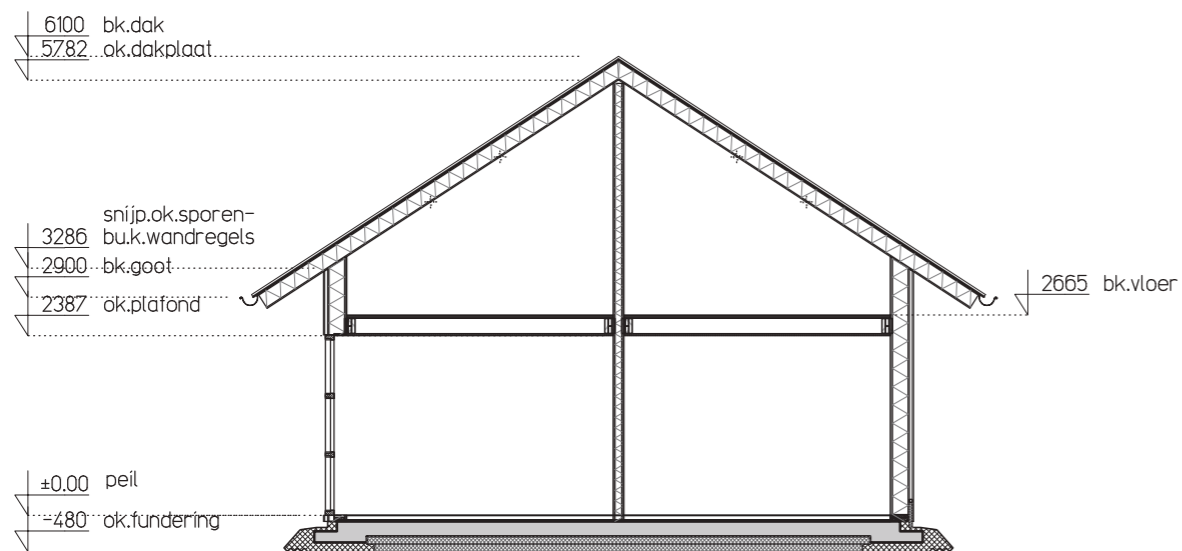


ACHTERGEVEL

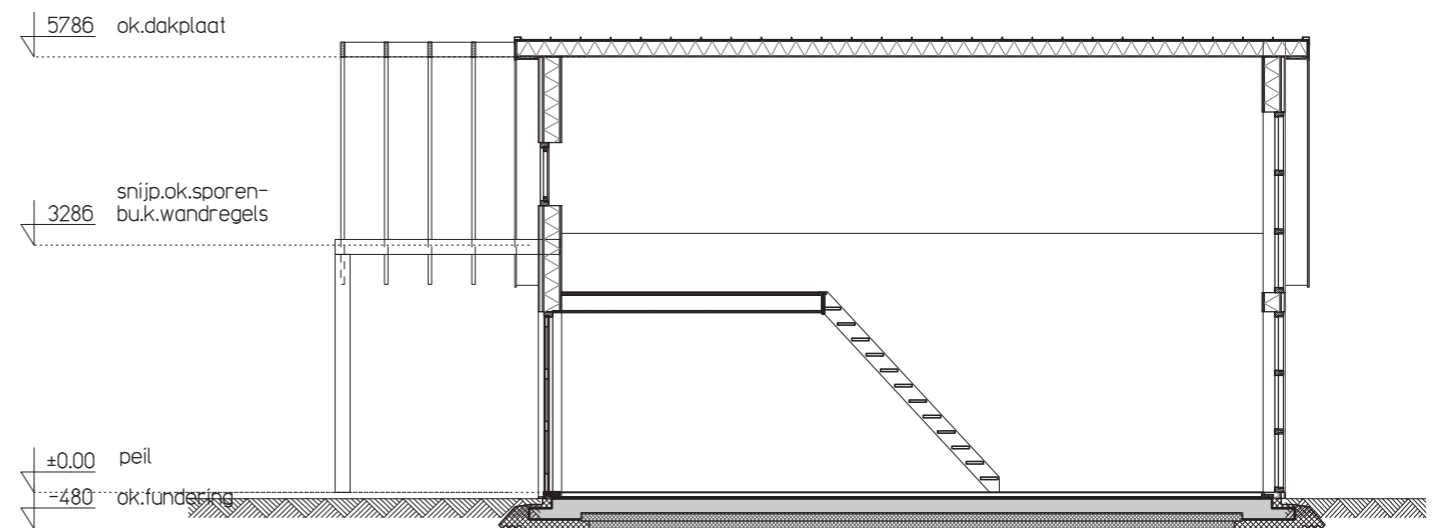


ZIJGEVEL

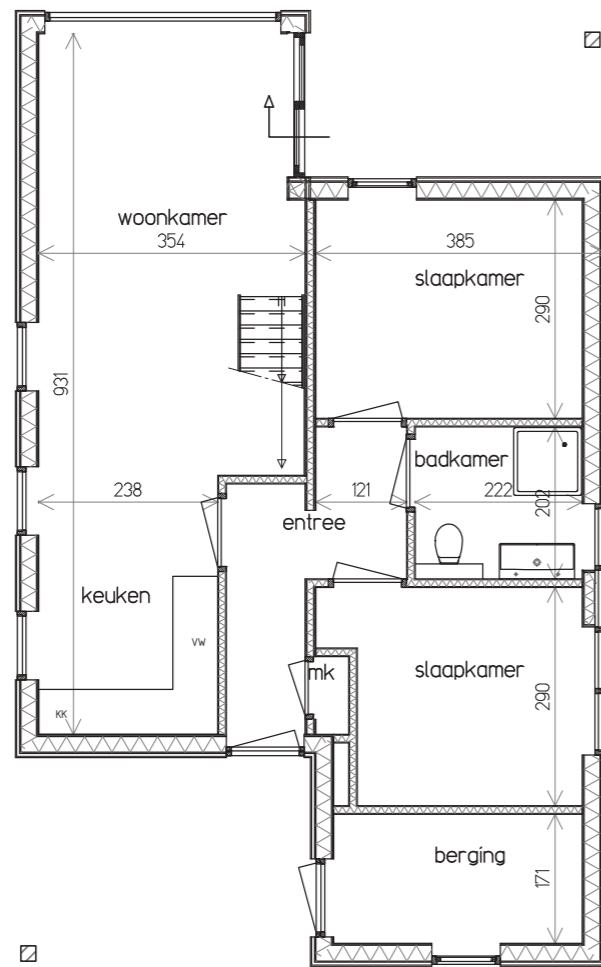
park Akenveen: Woning PROYECO: GEVELS



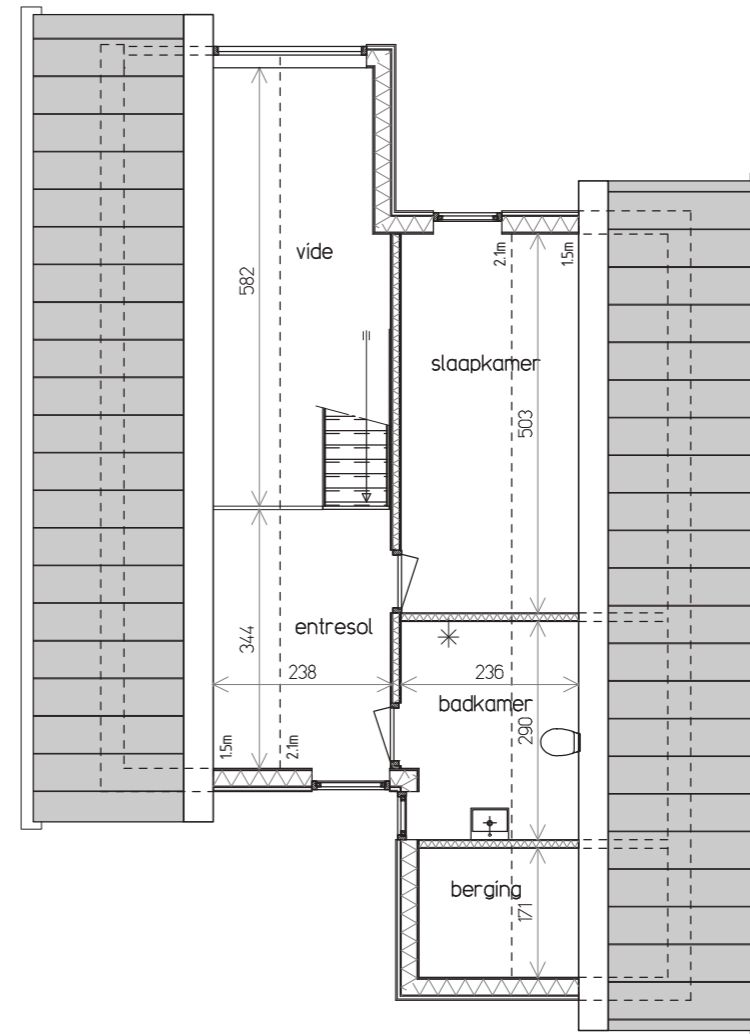
DWRSDOORSNEDE



LENGTEDOORSNEDE



BEGANE GROND



VERDIEPING

PROJECT: VILLA PARK AKENVEEN TE TYNAARLO

Woningen worden gebouwd door PROYECO B.V. volgens de door ons aangeleverde tekeningen en constructieberekeningen.

Type woning: vrijstaande villa volgens het PROYECO-concept, hoogwaardig geïsoleerde, duurzame en energieneutrale woningen.

Technische omschrijving:

Grondwerkzaamheden:

- Ontgraven/uitvlakken en aftrillen
- Aanvullen zand buitenom de fundering
- Aanvullen zand ten behoeve van de bestrating

Fundering en vloer begane grond:

- Aanleggen geïsoleerde betonplaat voor de fundering (RC 5.2) met een totale dikte van 24 cm
- Aanleggen cementdekvloer/vloeibaar zandcement met een gemiddelde dikte van 9 cm

Casco opbouw SIPS Panelen:

- Gevels RC 6.0 SIPS panelen
- Daken RC 6.0 SIPS dakpanelen
- De gevels en daken worden aan de buitenzijden bekleed met damp-open folie
- HBS binnenwanden worden opgebouwd uit 38 x 89 mm regels van OSB en gips 12 mm aan beide zijden en 70 mm minerale wol

Gevelbekleding:

- Kunststof Rabat delen houtkleur met nerf/Renolit 140 x 12 mm en aluminium gevelbeplating RAL 7016

Daken:

- Felsplaten antraciet ral 7016
- Aluminium dakgoten en regenpijpen

Kozijnen:

- Kunststofkozijnen (wit aan de binnenzijde, RAL 7016 houtnerf aan de buitenzijde) van het merk THYSSEN of gelijkwaardige kwaliteit

Binnendeuren en binnenkozijnen:

- Stalen opdek-kozijnen en opdek-binnendeuren
- Wit afgelakt en voorzien van hang- en sluitwerk (afmetingen: 231 x 86 cm van het merk THEUME)

Trap- en hekwerk

- Vuren houten trap- en hekwerk, wit afgelakt

Installatiewerkzaamheden:

- Infrarood elektrische vloerverwarming op de beide verdiepingen
- Binnen en buitenriolering
- Waterleidingen voor de diverse aansluit en aftap-punten
- Boiler met 200L inhoud
- Ventilatiesysteem
- Volledig elektrische installatie
- Volledig ingerichte meterkast
- Sanitair

Keuken:

- Mat witte keuken met kook eiland voorzien van afwerkbladen
- Elektrische kookplaat
- Afzuigkap
- Combimagnetron
- Spoelbak
- Vaatwasser
- Koelkast met vriesvak (voor impressie zie foto's in de bijlage)

Badkamer benedenverdieping:

- Dubbele wastafel met een onderkast
- Mengkraan
- Spiegel
- Wandcloset
- Glazen douchewand
- Glijstang set
- Douche met een thermostaatkraan
- Vloerverwarming
- Elektrische paneelradiator

Badkamer bovenverdieping:

- Mengkraan
- Enkele wastafel
- Spiegel
- Wandcloset
- Glazen douchewand
- Glijstang set
- Douche met thermostaatkraan
- Elektrische paneelradiator

Tegelwerk Badkamers:

- Vloertegels 30 x 30 cm
- Wandtegels 30 x 60 cm

Vloerbedekkingen:

- PVC vloerbedekking houtnerf/houtkleur lichtbruin 120 m²

Zonnepanelen:

- Het dak zal op 1 zijde worden voorzien van voldoende zonnepanelen om de woning het hele jaar te voorzien van voldoende energie en zodoende de woning energieneutraal te maken

Airconditioning:

- De woonkamer en 1 slaapkamer op de begane grond zullen worden voorzien van een airco binnen-unit van het merk Daikin

Schilderwerken en wandafwerkingen:

- De trappen en hekwerken en andere vuren onderdelen zullen wit worden afgelakt
- De wanden en plafonds zullen worden voorzien van slijtvaste behangwerk (kleur naar wens klant)

Tuinaanleg:

- Bestrating van in totaal 60 m² met betontegels van 50 x 50 cm in de kleur antraciet, invulling naar wens klant.
- Gazonaanleg en het planten van een nieuwe beukenhaag als kavelafscheiding

Wellness:

- De woningen kunnen op verzoek worden geüpgraded naar een "Wellness Woning", daarvoor kunnen een infraroodsauna en een jacuzzi worden geplaatst. Beide kunnen alleen binnen worden geplaatst. De kosten zijn € 7600,-- (ex btw) voor de infraroodsauna en € 4900,-- (ex btw) voor de jacuzzi (4 persoonsjacuzzi)

De volgende kosten zijn bij de koopprijs inbegrepen:

1. Architect kosten
2. Kadastrale- en notariskosten
3. Constructeurskosten
4. Bouwleges
5. Kosten voor het aansluiten van de nutsvoorzieningen en CAI
6. Verkoop- en bemiddelingskosten
7. Marketingkosten



PROYECO
— DUURZAAM WONEN —





PROYECO
— DUURZAAM WONEN —





